



Lagoas Park

O E I R A S

Newsletter

09

Dezembro 2011

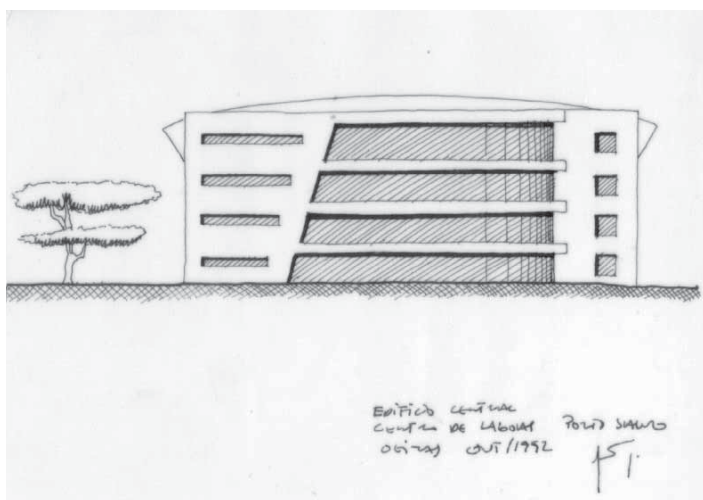
ANIVERSÁRIO

10<sup>o</sup>

LAGOAS PARK

## LAGOAS PARK: 10 ANOS DE DESENVOLVIMENTO

Em 2011 completaram-se 10 anos sobre a conclusão da construção do 1º edifício do Lagoas Park. Para assinalar a data, a edição deste ano da *newsletter* do Parque é, em grande parte, dedicada à sua história: desde a fase em que era apenas um projecto no papel, até ao empreendimento que todos conhecem actualmente.



O projecto Lagoas Park surgiu na sequência de uma evidente necessidade em oferecer ao mercado de escritórios da Grande Lisboa um *office park* de grande qualidade e com soluções integradas ao nível dos espaços e serviços que disponibiliza. Ao longo da última década, uma equipa multidisciplinar do Grupo Teixeira Duarte aplicou neste projecto muito do *know-how* adquirido em diversas promoções imobiliárias, tendo conseguido concretizar aquele que é considerado por muitos como sendo o melhor *office park* do país.

A localização do empreendimento foi estrategicamente escolhida com o objectivo de se criar um conceito *out of town* onde fosse possível desenvolver um *masterplan* pensado de raiz e orientado

para o conforto, bem-estar e produtividade dos seus residentes, possibilitando em simultâneo rápidos acessos a vias estruturantes e à cidade de Lisboa.

Tendo estes objectivos em mente, e aproveitando uma zona do concelho de Oeiras dedicada ao desenvolvimento empresarial, foi encontrada em Porto Salvo a localização ideal.

O *masterplan* do Lagoas Park foi então concebido com a preocupação de garantir uma harmonia entre os edifícios de escritórios e a zona envolvente. Os mais de 80.000m<sup>2</sup> de zonas verdes e 8.500m<sup>2</sup> de lagos que definem o ambiente do empreendimento, aliados à arquitectura dos edifícios, conferem ao espaço uma qualidade urbana única.

Desde a sua origem, todos os processos associados ao desenvolvimento e vivência do empreendimento são garantidos por empresas do Grupo Teixeira Duarte que participam na concepção e desenvolvimento de todos os projectos, na construção, na gestão e manutenção, na promoção comercial e num conjunto de outras actividades que, sendo asseguradas de forma integrada, garantem aos utilizadores do Lagoas Park uma lógica de funcionamento única.

Durante estes 10 anos, o empreendimento foi sendo desenvolvido de forma a dar resposta às necessidades do mercado de escritórios. A forte adesão de grandes empresas a este conceito proporcionou um desenvolvimento contínuo dos edifícios de escritórios, sendo registadas, ano após ano, excelentes taxas de ocupação.

O Lagoas Park quer aproveitar esta edição para agradecer a todos aqueles que contribuíram ao longo destes 10 anos para o sucesso do empreendimento e que, focados na manutenção dos parâmetros de qualidade do mesmo, todos os dias garantem o bem-estar das pessoas que utilizam este espaço.

# LAGOAS PARK

**2001** Conclusão das infraestruturas e construção do Edifício 8, ocupado durante esse ano maioritariamente pela multinacional Oracle. A aposta e confiança desta empresa num empreendimento que nesta fase não passava de “um sonho em desenvolvimento” foi importante para alavancar o desenvolvimento do projecto.

**2002** Iniciada a construção dos Edifícios 1 e 2, que tiveram como finalidade acolher diversas empresas do Grupo Teixeira Duarte.

**2003** Depois dos primeiros passos, e já com o reconhecimento do mercado de que se estava a desenvolver em Oeiras um *office park* de grande qualidade, foram construídos praticamente em simultâneo, os Edifícios 3, 4, 12, 11 e 10. Estes edifícios foram ocupados em parte por grandes multinacionais, tais como a BP, que se mudou do centro de Lisboa, ocupando o Edifício 3, ou a Pfizer que ocupou a totalidade do Edifício 10.

**2004** Iniciado o desenvolvimento da zona central do empreendimento com a construção do Edifício 7, edifício que foi praticamente ocupado na sua totalidade pela multinacional Sanofi. Nesta fase, a escala do empreendimento impôs o desenvolvimento dos equipamentos de apoio inicialmente planeados, tendo sido construída a Galeria Comercial, onde foram concentrados a maior parte dos restaurantes e alguns serviços de utilidade para os residentes, e o parque de estacionamento público.

**2005** Construção do Edifício 5, o maior edifício do empreendimento, e que apresenta desde o início uma ocupação bastante diversificada, sendo actualmente o edifício que acolhe o maior número de empresas. Neste ano teve início a actividade do Colégio S. Francisco de Assis, no Edifício 1.

**2006** Concluiu-se a construção do Lagoas Park Hotel, com 4 estrelas, e do Centro de Congressos. A vertente de lazer do empreendimento foi reforçada com a construção do *Health Club* “Club L”. Esta vertente foi ainda consolidada com a criação de um Complexo Desportivo, o ‘LagoasFut’, localizado a Norte do empreendimento, que contempla dois campos de relva sintética preparados para diferentes desportos colectivos. O conjunto de equipamentos de apoio criados para os residentes do Lagoas Park é de tal forma completo, que o empreendimento é recorrentemente utilizado por equipas e selecções desportivas, como é o caso da selecção Portuguesa de Futebol.

**2007** O desenvolvimento dos edifícios de escritórios foi continuado com a construção do Edifício 6, edifício actualmente ocupado pelas empresas LeasePlan, Zagope, Nike e CUF.

**2010** Construção dos Edifícios 14 e 15, que contemplam uma área total de 20.000m<sup>2</sup>. Estes modernos edifícios acolheram de imediato as empresas Brisa Inovação, Colgate Palmolive e Philips. Este foi também o ano de inauguração das novas instalações do Colégio S. Francisco de Assis, que desta forma passou a disponibilizar uma proposta educativa para crianças dos 3 meses até aos 10 anos de idade.

## ALGUNS DOS MARCOS HISTÓRICOS DO LAGOAS PARK



## V EDIÇÃO DO “CULTURA EM LAGOAS”

No ano em que o Lagoas Park comemorou o seu 10º aniversário, realizou-se pelo 5º ano consecutivo o evento “Cultura em Lagoas”. Foram duas semanas de muita música e dança, com espectáculos diários apresentados na Galeria Comercial e onde todos os utilizadores do Lagoas Park puderam desfrutar de uma hora de almoço muito mais animada e divertida.

Este ano, o “Cultura em Lagoas” contou com a participação de Rão Kyo e de vários outros artistas, que trouxeram até ao Parque, não só a boa música portuguesa, como também ritmos e danças vindos do Brasil, África e América Latina. Foi também prestada homenagem à música dos anos 20, 50 e 60.

Realizado desde 2007, entre os meses de Junho e Julho, o “Cultura em Lagoas” é o momento alto do calendário de eventos do Lagoas Park e tem registado, ano após ano, uma excelente aceitação por parte do público.



**V** quinta edição

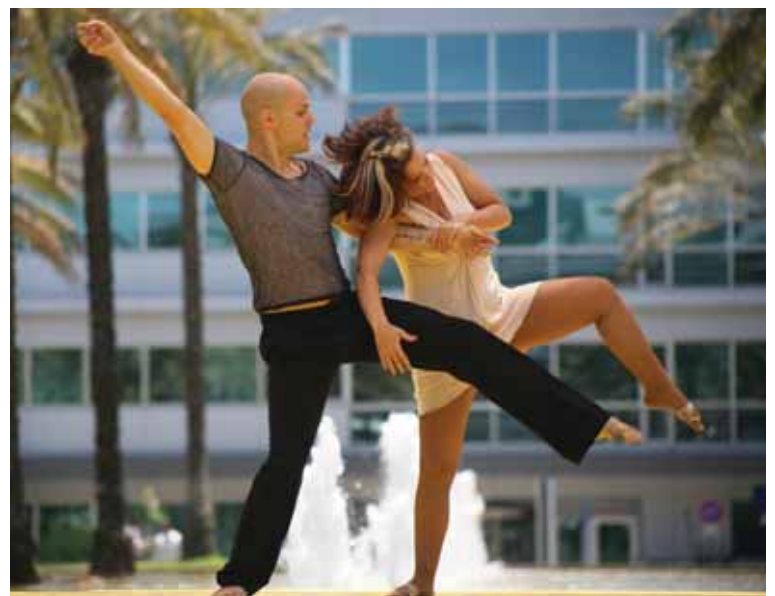
**CULTURA** LAGOAS PARK  
*em lagoas*

Porque a cultura é o alimento da alma, sacie o seu apetite com os espectáculos que a V Edição do Cultura em Lagoas traz até si na Galeria Comercial do Lagoas Park, entre 27 de Junho e 8 de Julho. São duas semanas de muita música e dança, sempre à hora de almoço, que vão deliciar todos os seus sentidos.

de 27 Junho a  
8 Julho  
das 13h às 14h

Lagoas Park

Organização:  Apoio: 





# TEIXEIRA DUARTE

Lagoas Park - Edifício 2 | tel.: +351 217 912 444 | fax: +351 217 941 132  
lagoaspark@teixeiraduarte.pt | www.lagoaspark.pt

## À CONVERSA COM...



Dr. António Oliveira Martins  
Director Geral LeasePlan  
Empresa residente desde 2008  
Cerca de 300 colaboradores

### Lagoas Park - Qual o balanço geral que a LeasePlan e os seus colaboradores fazem destes primeiros anos de actividade no Lagoas Park?

António Oliveira Martins - Muito positivo. Tudo aquilo que esperávamos do Lagoas Park quando decidimos mudar para cá concretizou-se de facto. Posso agora afirmar com conhecimento de causa, quase 3 anos desde que nos mudámos, que na realidade a nossa qualidade de vida melhorou face à solução anterior.

### LP - Quais foram os factores diferenciadores que levaram à escolha deste empreendimento para acolher a sede da LeasePlan?

AOM - Os principais factores foram a proximidade face às instalações anteriores e consequentemente a reduzida alteração na rotina dos nossos colaboradores, a qualidade da construção, o potencial dos

espaços disponíveis, a questão do estacionamento e a qualidade em geral dos espaços e infraestruturas comuns. Para além de tudo isto considerámos o preço competitivo face à qualidade das contrapartidas.

### LP - Ainda em 2011, a LeasePlan concretizou um aumento da sua área de escritórios no Lagoas Park. Qual é a estratégia futura da empresa para o mercado português?

AOM - A expansão tem a ver com a aquisição da Multirent e a sua consequente integração na LeasePlan. A estratégia passa por continuar a crescer embora provavelmente a um ritmo mais moderado do que aquele que se verificou na última década. Noutra perspectiva queremos continuar a oferecer aos nossos clientes as melhores e mais sustentáveis soluções de *renting* e de gestão de frotas.

## NOVOS RESIDENTES

Em 2011, o Lagoas Park foi o *office park* eleito por várias empresas, que para aqui mudaram as suas instalações. Esperamos que todos os seus colaboradores apreciem as condições e o ambiente que o Lagoas Park proporciona e que aqui se sintam "em casa".

### Sejam bem-vindos!

**Amaze** - Grupo de Empresas orientadas para o sector da Saúde e pioneiro na consultoria em *Business Development* para a Indústria Farmacêutica.

**Combino Pharm** - Empresa Farmacêutica Espanhola, em Portugal desde 2009, pioneira em medicamentos genéricos, desenvolve e comercializa produtos de alta qualidade, pondo ao alcance de médicos e farmacêuticos tratamentos eficazes, com um custo mais económico.

**Edwards** - Empresa empenhada em fornecer soluções inovadoras aos pacientes com doenças cardiovasculares, cuja missão é melhorar a qualidade de vida no mundo.

**Intelidata** - Empresa especializada no desenvolvimento de aplicações críticas de Gestão de Processos de Negócio (BPM). O conceito BPM é um factor determinante e transparente para a redução de custos e aumento da produtividade.

**Norbain** - Líder Nacional e Europeia no projecto e distribuição de soluções profissionais de segurança electrónica, como CCTV, Intrusão, Incêndio e Controlo de acessos.

**Mercuri Urval** - Multinacional sueca que actua globalmente em mais de 50 países ao nível de consultoria estratégica de desenvolvimento das pessoas e das organizações.

**Happy Grill** - A maior cadeia de Churrasqueiras em Portugal, especialista em grelhados de qualidade e a baixo preço, com um conceito completamente diferente da churrasqueira tradicional.

**NetAffiliation** - Empresa francesa fundada em 2004 com presença em 21 países sendo uma das maiores plataformas de afiliação internacional. Actua em Portugal desde 2007 e é hoje a maior rede de publicidade *online* a actuar no mercado.